

Studios Nr. 101, 404 und 406 GZI

ZUTRITT

- Die Gäste können den Lift neben dem GZI-Eingang benutzen. Im letzten Stock befinden sich die Studios.

AUSSTATTUNG DER STUDIOS

- Im Studio sind diverse Schränke, ein Doppelbett und ein kleines Sofa vorhanden.
- In der Küche sind eine Waschmaschine und einen Wäschetrockner zu finden.
- Im Badezimmer (Türbreite 92cm) ist ein Lavabo, ein WC und eine Dusche vorhanden.

REINIGUNGEN

- Die Zwischenreinigung erfolgt wöchentlich. Diese kostet CHF 44.00 pro Stunde je nach Aufwand. Die Endreinigung erfolgt nach Vereinbarung und kostet CHF 130.00.

CHECK-IN UND CHECK-OUT

- Der Check-In erfolgt bei der Recéption Hotel Sempachersee. Der Gast wird diverse Unterlagen erhalten (Mietvertrag, Hausordnung, Schlüsselquittung, Abnahmeliste ...).
- Das Schlüsseldepot beträgt CHF 100.00.
- Der Check-Out erfolgt ebenfalls beim der Recéption.

ANDERE INFOS

- Haustiere sind nicht zugelassen.
- Im ganzen Gebäude gilt ein Rauchverbot.
- Zusätzliche Hilfsmittel müssen von den Gästen selbständig organisiert werden

Bürozeiten und Kontakt Sekretariat Soziale und Berufliche Integration

- Montag bis Freitag, 8:00 Uhr-12:00 Uhr, 13:00 Uhr-17:00 Uhr
- Tel: 041 939 58 20
- E-Mail: beratung.spz@paraplegie.ch

Kontakt Recéption Hotel Sempachersee

- Tel: 041 939 23 23
- E-Mail: info@sempachersee.ch

Standort der Recéption Hotel Sempachersee





Lift neben dem GZI-Eingang. Die Studios befinden sich im letzten Stock



Studio-Eingang



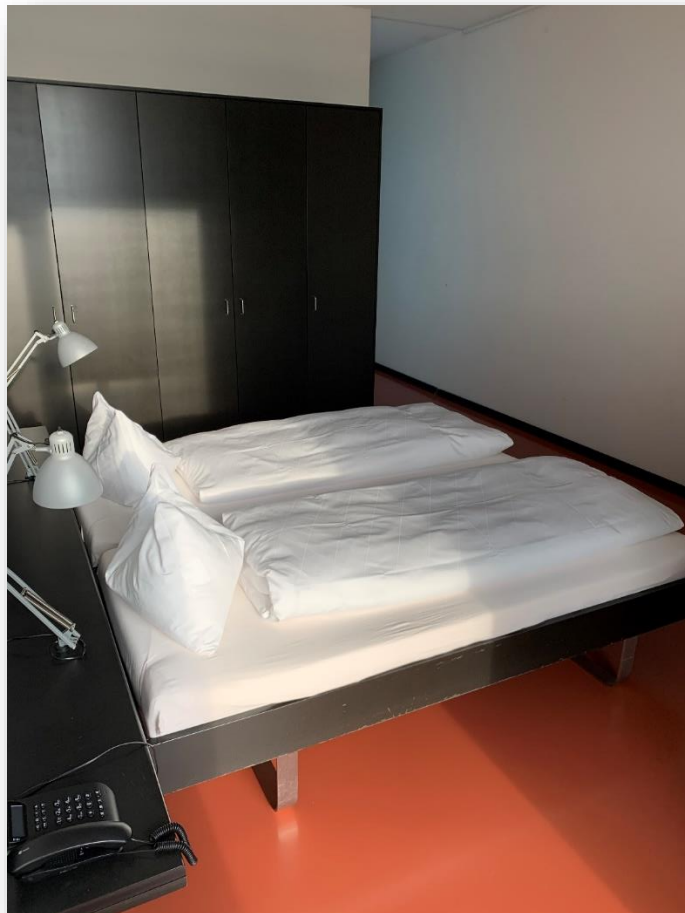
Eigene Küche mit Kühlschrank. Eine Waschmaschine und ein Waschtrockner sind vorhanden



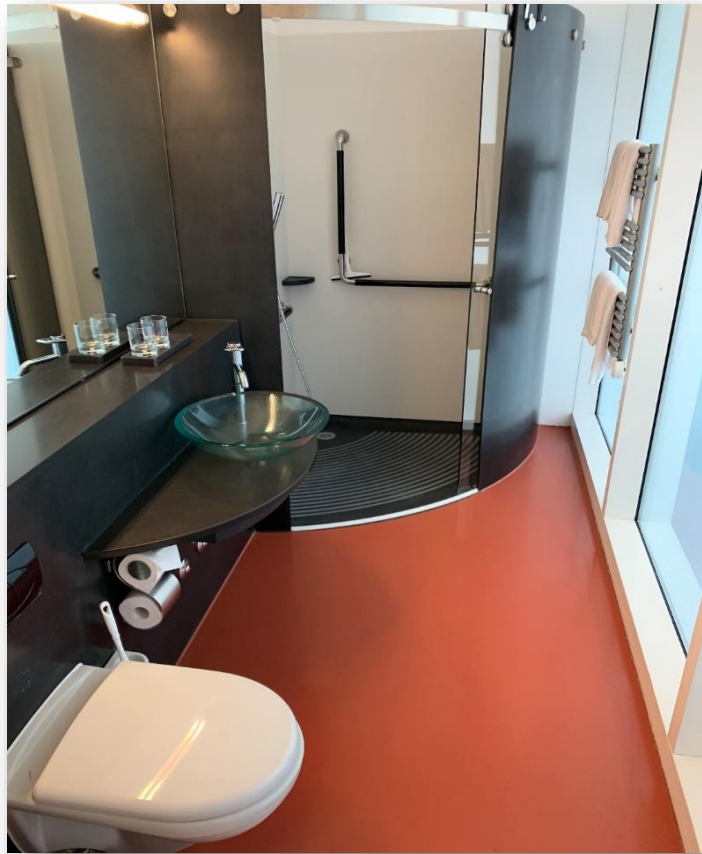
Wohn- und Essbereich



Eigener Balkon



Schlafzimmer mit Doppelbett



Badezimmer mit Dusche