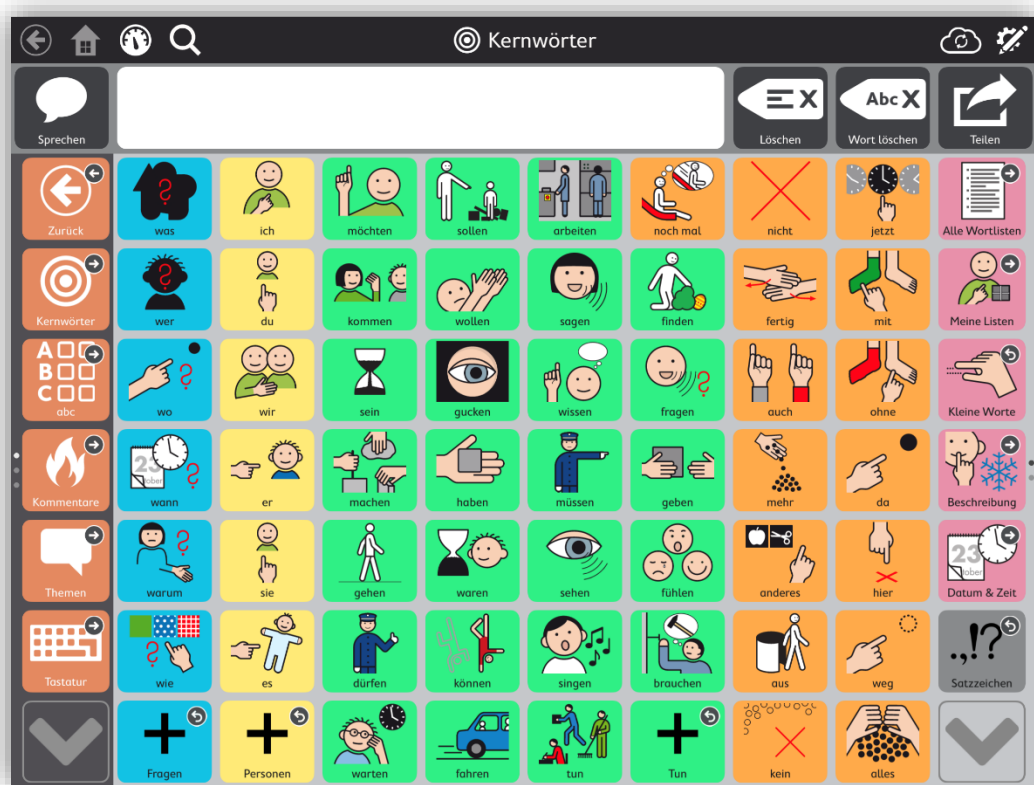




we integrate. active.

# Kurzanleitung TD Snap





we integrate. active.

## Inhaltsverzeichnis

In der vorliegenden Anleitung werden folgende Punkte beschrieben:

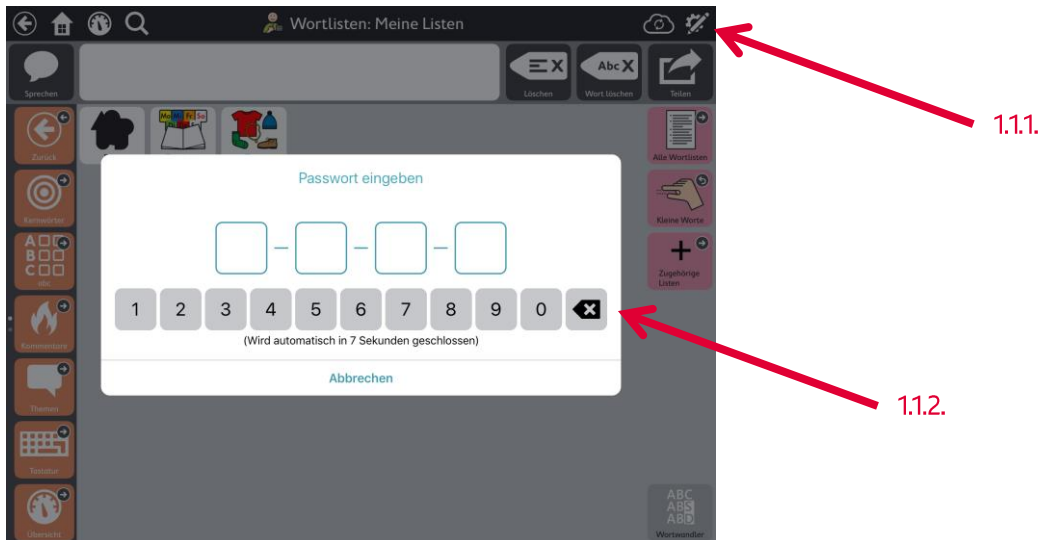
1.	Bearbeitungsmodus .....	3
2.	Taste bearbeiten.....	4
3.	Sprachausnahmen.....	6
4.	Backup.....	9



we integrate. active.

## 1. Bearbeitungsmodus

### 1.1. Bearbeitungsmodus aktivieren

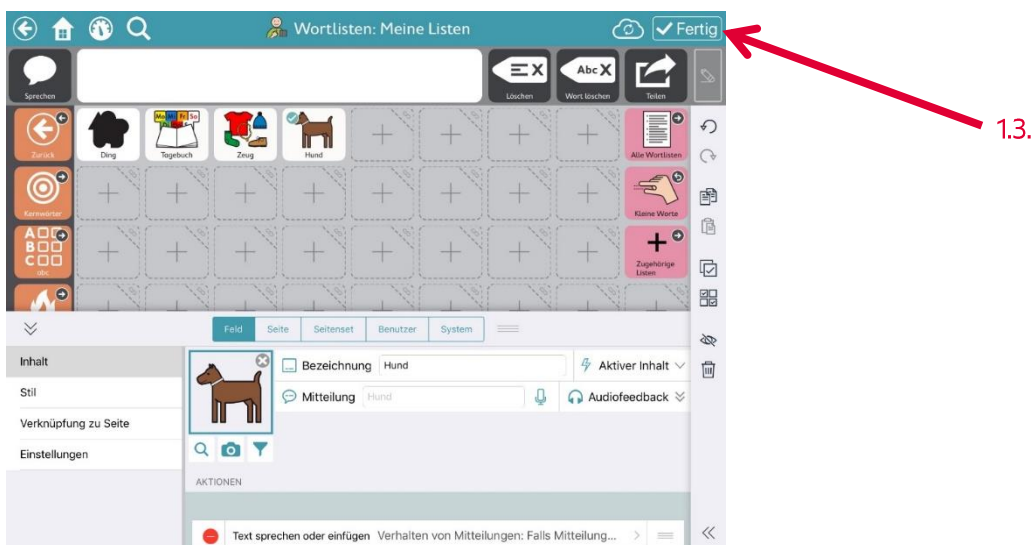


1.1.1. Zahnrad wählen

1.1.2. eventuell 4-stelliges Passwort eingeben

1.2. nun gewünschte Änderungen vornehmen

1.3. Bearbeitungsmodus mit Klick auf «Fertig» deaktivieren





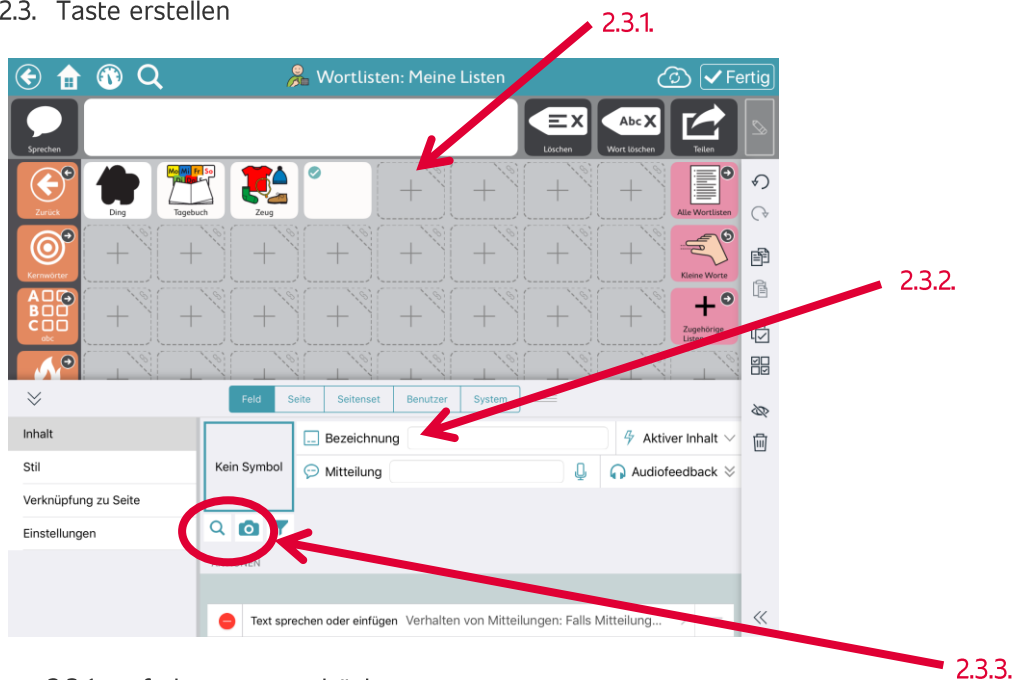
we integrate. active.

## 2. Taste bearbeiten

2.1. Zur Seite navigieren, auf welcher das Feld eingefügt werden soll

2.2. Bearbeitungsmodus aktivieren (siehe Abschnitt 1.1.)

2.3. Taste erstellen

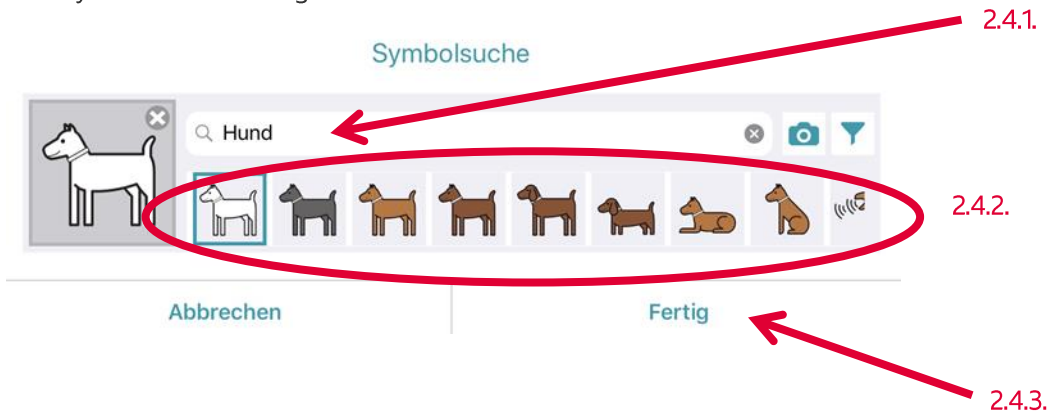


2.3.1. auf ein graues + drücken

2.3.2. Bezeichnung: Feldtext eingeben

2.3.3. Lupe: Symbol einfügen  
Kamera: Foto einfügen

## 2.4. Symbol / Foto einfügen



2.4.1. Suchtext ändern

2.4.2. Symbol wählen

2.4.3. Fertig: Symbol bestätigen

### Alternativ:

Kamera

- von der Kamera: jetzt ein Foto machen (Fotos werden nicht auf iPad gespeichert)
- aus Bildarchiv: von Foto-App (gespeicherte Bilder vom iPad)



2.5. mit Klick auf «Fertig» Bearbeitungsmodus deaktivieren (siehe Abschnitt 1.3.)

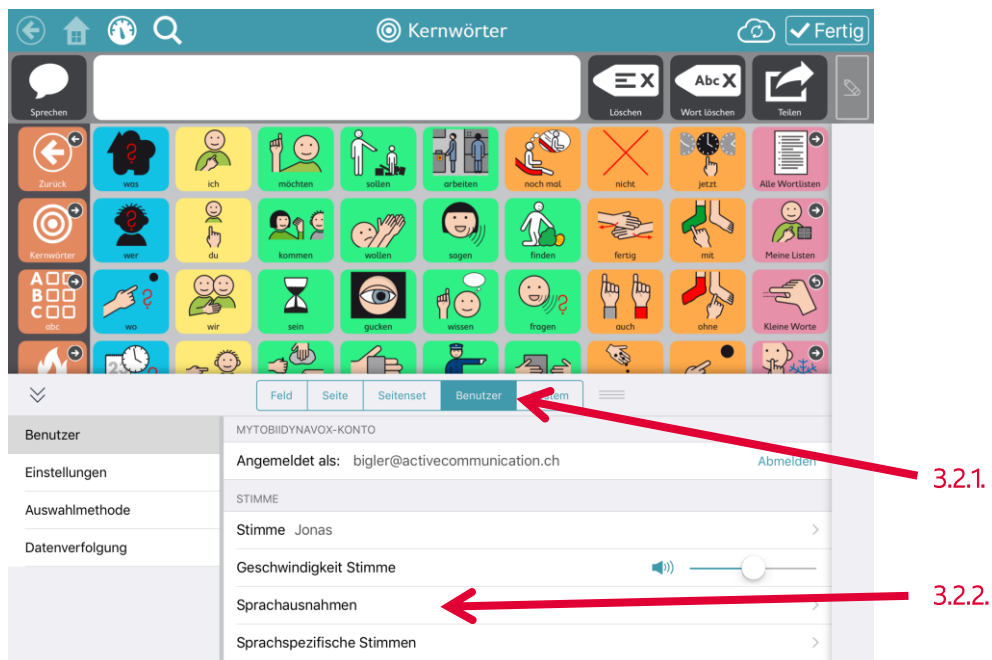


we integrate. active.

### 3. Sprachausnahmen

3.1. Bearbeitungsmodus aktivieren (siehe Abschnitt 1.1.)

3.2. Sprachausnahme erstellen

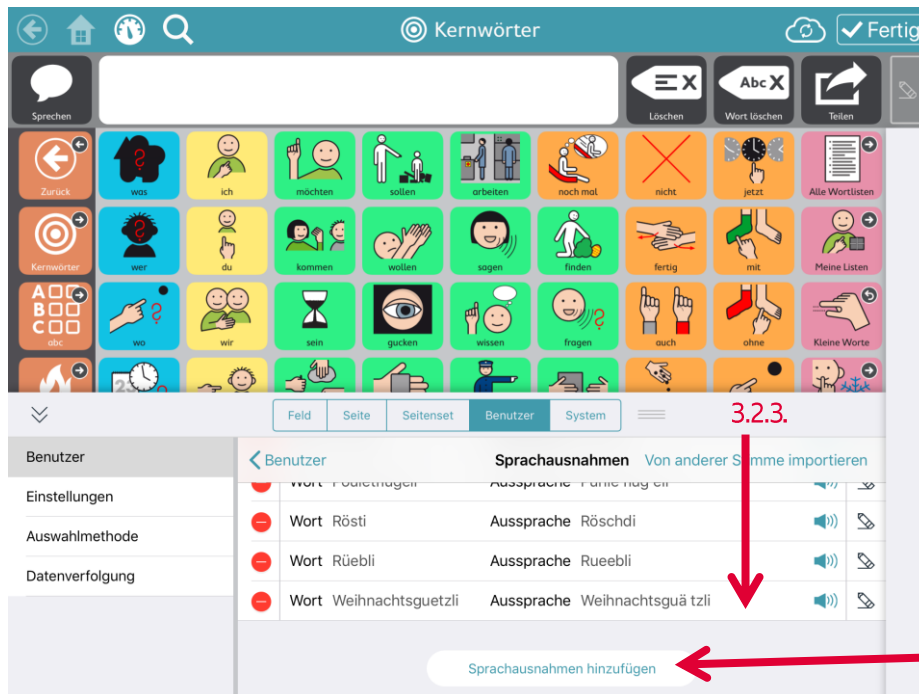


3.2.1. Reiter «Benutzer» wählen

3.2.2. «Sprachausnahmen» wählen



we integrate. active.

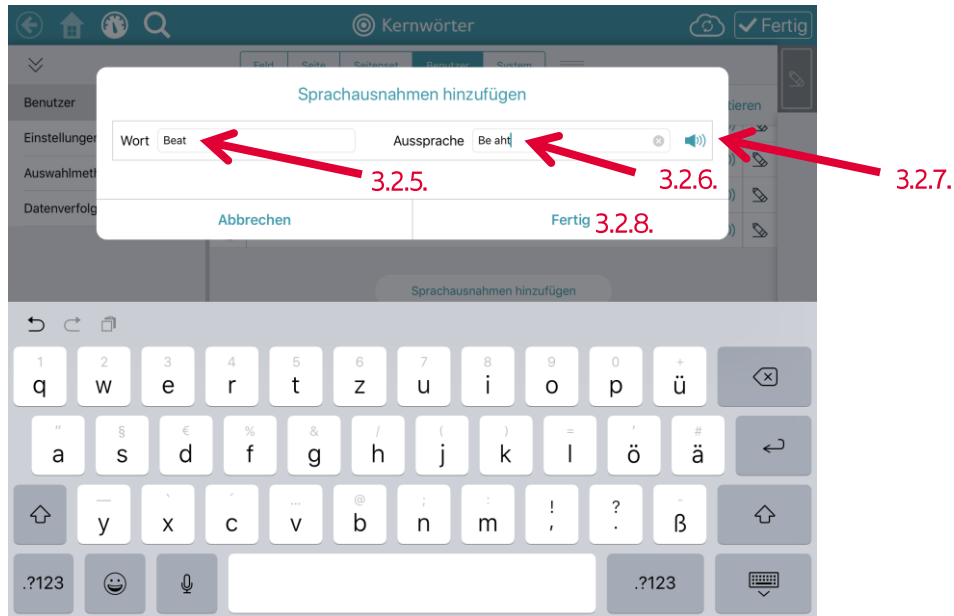


3.2.3. eventuell nach unten scrollen

3.2.4. «Sprachausnahmen hinzufügen» anwählen



we integrate. active.



3.2.5. Wort: korrekte Schreibweise

3.2.6. Aussprache: Lautgetreu eingeben, so wie es gesprochen wird

3.2.7. Aussprache anhören

3.2.8. Fertig: Fenster schliessen

3.3. mit Klick auf «Fertig» Bearbeitungsmodus deaktivieren (siehe Abschnitt 1.3.)





we integrate. active.

## 4. Backup

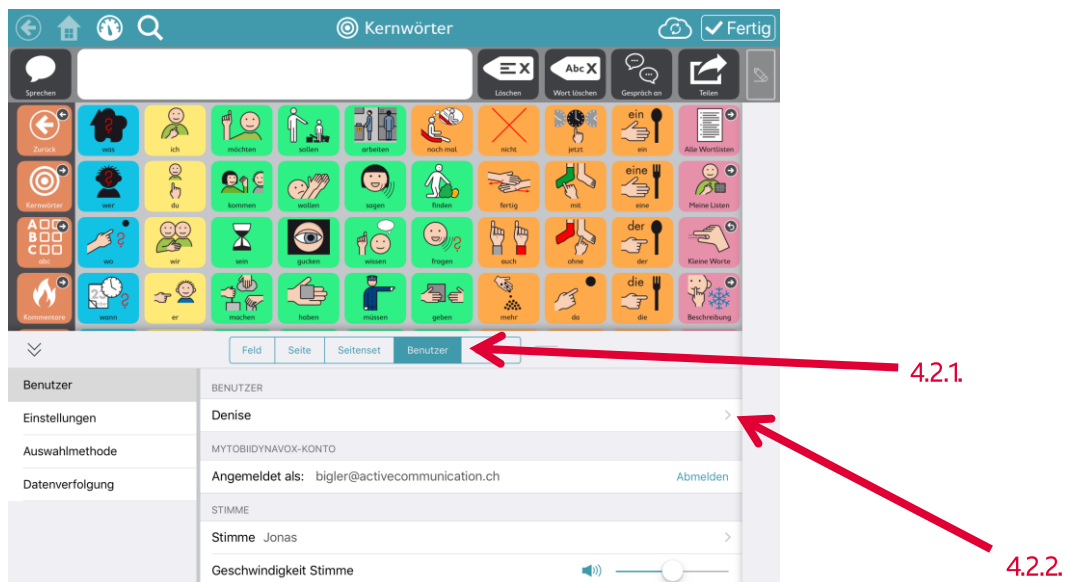
Das Vokabular muss regelmässig extern abgespeichert werden, damit alle Daten im Falle eines Defektes auf ein neues Gerät geladen werden können.

Die Datensicherung wird ausserdem benötigt, um das Vokabular in den Editor laden zu können.

Das Gerät benötigt dazu WLAN.

4.1. Bearbeitungsmodus aktivieren (siehe Abschnitt 1.1.)

4.2. Backup erstellen

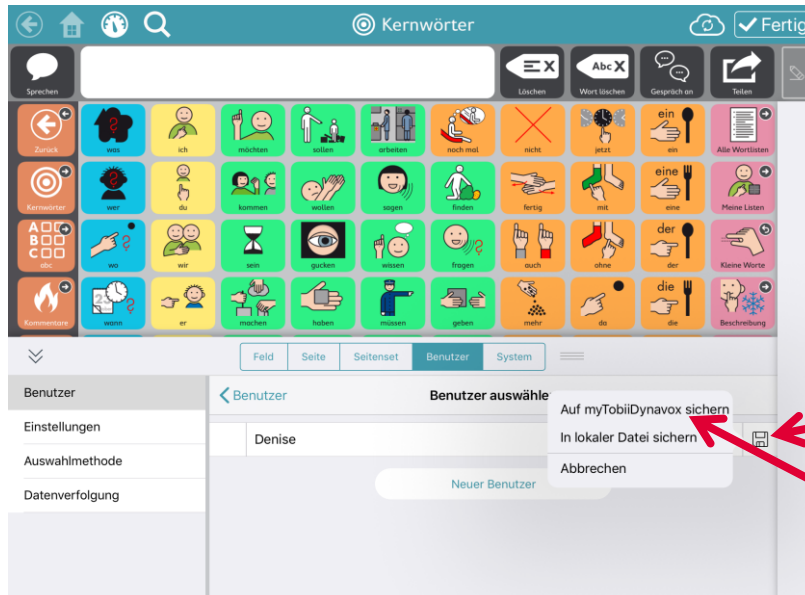


4.2.1. Benutzer wählen

4.2.2. Pfeil rechts neben dem Benutzer-Namen wählen

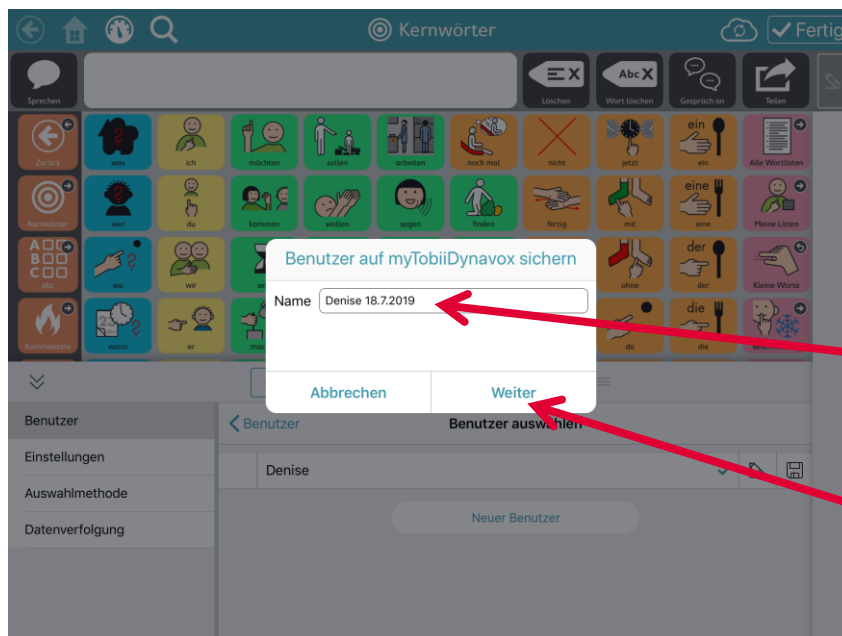


we integrate. active.



4.2.3. Diskette wählen

4.2.4. «Auf myTobiiDynavox sichern» wählen



4.2.5. Name und Datum eingeben

4.2.6. «Weiter» wählen, die Sicherung wird hochgeladen

4.3. Änderungen abschliessen mit 2x «Fertig» (nicht abgebildet)