

# GRUPE SUISSE POUR PARAPLÉGIQUES

Nous accompagnons  
les paraplégiques.  
À vie.

Le Groupe suisse pour paraplégiques soutient sur le campus de Nottwil un réseau de prestations unique en Suisse, destiné à la rééducation intégrale de personnes paralysées médullaires.

Le Groupe comprend la Fondation suisse pour paraplégiques avec ses sept filiales et deux organisations proches. Notre vision commune est de vivre dans un monde où les personnes blessées médullaires mènent une vie autodéterminée dans la meilleure santé possible.

Fondation suisse pour paraplégiques  
Association des bienfaiteurs  
Guido A. Zäch Strasse 6  
6207 Nottwil  
T +41 41 939 62 62  
sps@paraplegie.ch  
paraplegie.ch



## ESPACE VISITEURS PARAFORUM : AU PLAISIR DE VOUS ACCUEILLIR

Dans notre espace visiteurs à Nottwil, l'exposition interactive vous présente de nombreux aspects d'une vie avec une paralysie médullaire et vous offre une immersion dans le sujet. Par ailleurs, on vous propose des visites guidées qui donnent également un aperçu unique dans la rééducation intégrale de personnes blessées médullaires au Centre suisse des paraplégiques.  
[paraforum.ch](http://paraforum.ch)

## FONDATION SUISSE POUR PARAPLÉGIQUES

Créée en 1975 par le Dr méd. Guido A. Zäch et comptant parmi les plus grandes œuvres solidaires de Suisse, la Fondation suisse pour paraplégiques et ses filiales exploitent un réseau de prestations complet en faveur des personnes paralysées médullaires. L'offre des prestations intégrales est sans égale au monde : de la prise en charge sur les lieux de l'accident au suivi à vie en passant par les soins médicaux et la rééducation holistique.  
[paraplegie.ch](http://paraplegie.ch)

## ASSOCIATION DES BIENFAITEURS DE LA FONDATION SUISSE POUR PARAPLÉGIQUES

Plus de 1,9 million de membres sont affiliés à l'Association des bienfaiteurs de la Fondation suisse pour paraplégiques. Leurs cotisations et dons forment la base financière de l'œuvre de solidarité.  
[paraplegie.ch/adb](http://paraplegie.ch/adb)

## CENTRE SUISSE DES PARAPLÉGIQUES

La clinique spécialisée assure les premiers soins, la prise en charge aiguë, la rééducation intégrale ainsi que le suivi à vie des personnes ayant une paralysie médullaire ou des syndromes assimilables à une paralysie médullaire. Le traitement des problèmes de dos et de douleurs de tout type ainsi que le sevrage de la ventilation dans des situations médicales complexes constituent d'autres offres centrales.  
[spz.ch](http://spz.ch)



## SIRMED

L'Institut suisse de médecine d'urgence SIRMED est leader en termes de formation dans le domaine des premiers secours, de la médecine d'urgence et de sauvetage. À Nottwil, SIRMED dispose de locaux de formation et de simulation des plus modernes.  
[sirmed.ch](http://sirmed.ch)



## HÔTEL SEMPACHERSEE

Avec 150 chambres, plus de 40 salles de conférence et plusieurs restaurants, l'hôtel Sempachersee offre des possibilités de conférence et de manifestation exceptionnelles. L'infrastructure sans obstacles encourage la rencontre entre les personnes valides et celles en fauteuil roulant.  
[hotelsempachersee.ch](http://hotelsempachersee.ch)

## ASSOCIATION SUISSE DES PARAPLÉGIQUES

L'association faitière des personnes paralysées médullaires compte 27 clubs en fauteuil roulant et s'engage pour les préoccupations sociétales, sociales, politiques et personnelles des membres, et œuvre à leur réinsertion ainsi qu'à l'amélioration de leur qualité de vie. L'offre comprend l'Institut de conseils juridiques, le Sport en fauteuil roulant et les loisirs, le Centre construire sans obstacles et le département Conseils vie.  
[spv.ch](http://spv.ch)

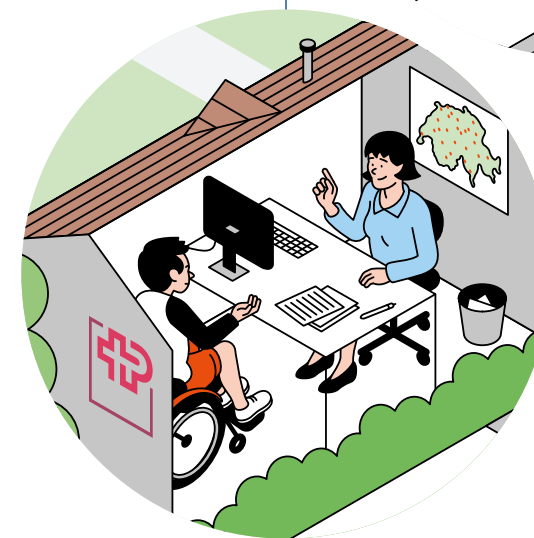
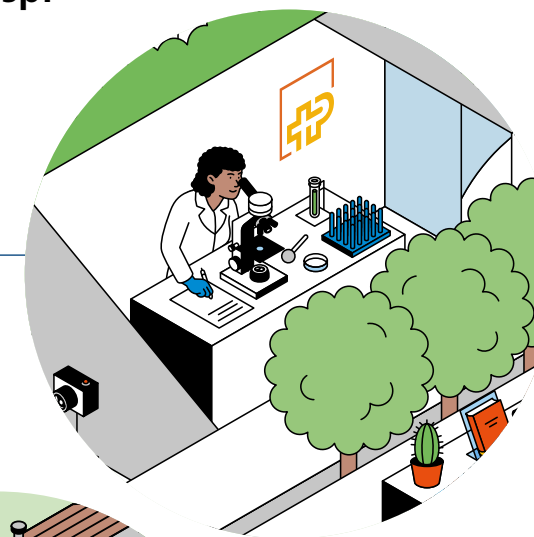
## PARAHELP

ParaHelp conseille, instruit et soutient les personnes de tout âge qui ont une paralysie médullaire ou des syndromes assimilables à la paralysie médullaire. De concert avec les proches, les soignant-es et les personnes touchées, ParaHelp cherche des solutions pour que ces dernières puissent s'intégrer dans la société et mener une vie aussi autodéterminée que possible, à la maison, en colocation ou encore en institution. Cette filiale est active dans toute la Suisse.  
[parahelp.ch](http://parahelp.ch)



## RECHERCHE SUISSE POUR PARAPLÉGIQUES

La Recherche suisse pour paraplégiques effectue des recherches en rééducation intégrale appliquée aux synergies entre les facteurs physiques, psychiques et sociaux dans l'évolution et la maîtrise du handicap. Elle entretient des coopérations nationales et internationales.  
[paraplegie.ch/spf](http://paraplegie.ch/spf)



## ORTHOTEC

Orthotec permet une plus grande liberté de mouvement aux personnes blessées médullaires et à celles ayant des restrictions similaires. L'offre s'étend du fauteuil roulant à la voiture adaptée, en passant par l'orthèse individuelle ou encore les bas de compression sur mesure. La fourniture d'aides pour l'incontinence et le quotidien est aussi centrale. De plus, Orthotec soutient le sport en fauteuil roulant et est équipementière officielle de Swiss Paralympic.  
[orthotec.ch](http://orthotec.ch)



## ACTIVE COMMUNICATION

Le fournisseur leader en termes de technologies d'assistance numériques propose des solutions sur mesure dans les domaines des aides à la communication, des adaptations d'ordinateurs, de postes de travail et de contrôles d'environnement. Active Communication, siégeant à Steinhausen (ZG), contribue donc à un niveau plus élevé d'autodétermination et de participation et soutient ainsi l'inclusion des personnes ayant un handicap.  
[activecommunication.ch](http://activecommunication.ch)



## DEVENEZ MEMBRE

Les membres de l'Association des bienfaiteurs de la Fondation suisse pour paraplégiques touchent 250 000 francs s'ils dépendent de manière permanente d'un fauteuil roulant en raison d'une paralysie médullaire suite à un accident. Ce versement est effectué dans le monde entier, quel que soit l'endroit où se produit l'accident, quel que soit le lieu de traitement et quelles que soient les prestations d'assurance.  
[paraplegie.ch/devenir-membre](http://paraplegie.ch/devenir-membre)

## MERCI DE VOTRE DON

En Suisse, un jour sur deux, un accident se solde par une paralysie médullaire. Votre don en faveur des personnes touchées – une aide directe, rapide et vraiment utile. Vous pouvez soutenir un projet spécifique ou nous faire parvenir un don d'ordre général que nous utiliserons alors là où le besoin est le plus grand.  
[paraplegie.ch/dons](http://paraplegie.ch/dons)





CAMPUS NOTTWIL