



Die international führende Spezialklinik für:



Querschnitt-
medizin



Rückenmedizin



Beatmungs-
medizin



querschnitt- und nicht
querschnittgelähmte Menschen

akut. reha. lebenslang.

Medizin

DIE Klinik für Querschnittgelähmte Menschen Akut – Reha – Lebenslang



Die Klinik für



Querschnitt-
medizin



Rücken-
medizin



Beatmungs-
medizin



querschnitt- und nicht
querschnittgelähmte Menschen

204
Betten

1598
stationäre Behandlungen
pro Jahr

62 106
Pflegetage
jährlich

♂ 71 %
Patienten

♀ 29 %
Patientinnen

- mehrdimensional
- interprofessionell
- vernetzt

1990
Gründung

1569
Mitarbeitende

Ursachen Erstrehabilitationen
Unfall **42 %** Krankheit **58 %**

akut. reha. lebenslang.

Umfassende Behandlung

Ganzheitliche Rehabilitation in der Akut-, Aktivierungs- und Integrationsphase durch Spezialist*innen in Medizin, Therapie, Pflege und Fachpersonen für Eingliederung.

Führende Spezialklinik für querschnittgelähmte Menschen

Im Jahr 2022 wurden 180 Betten mit einer hohen Belegung von 96% betrieben. COVID-19-bedingte Krankheitsausfälle von Mitarbeitenden im 1. Quartal und der Fachkräftemangel beim Pflegepersonal führten zu Kapazitätseinbussen, weshalb der Betrieb der vollen Bettenkapazität von 204 Betten nicht möglich war.

- Notfallaufnahme rund um die Uhr
- Über 1598 Patienten stationär pro Jahr
- Rund 62 106 Pflegetage pro Jahr
- 6,1 Std. Pflegeaufwand pro Patient*in/Tag
- Über 53 644 Patient*innen kamen für eine ambulante Leistung ins Schweizer Paraplegiker-Zentrum.





Alles unter einem Dach

Medizin stationär und ambulant

- 24h-Notfall
- Anästhesiologie
- Apotheke
- Dermatologie
- Gastro-Enterologie und Viszeralchirurgie
- Gynäkologie
- Handchirurgie
- Hals-, Nasen- und Ohrenmedizin
- Innere Medizin
- Intensivmedizin
- Infektiologie & Spitalhygiene
- Kardiologie
- Labor
- Neuro-Chirurgie
- Neurologie
- Neuro-Radiologie
- Neuro-Urologie
- Orthopädie
- Physikalische Medizin und Rehabilitation
- Plastische & Septische Chirurgie
- Pneumologie
- Psychiatrie
- Radiologie
- Sportmedizin / SOMC
- Schmerzmedizin
- Schulterchirurgie
- Tetra-Handchirurgie
- Urologie
- Wirbelsäulen- und Rückenmark-Chirurgie
- Zahnmedizin



Spezialisiert

Therapie und Komplementärmedizin

- Akupunktur
- Atelier für Gestaltung
- Ergotherapie
- Feldenkrais-Therapie
- Funktionelle Elektrostimulation (FES)
- Ganganalyse
- Kunsttherapie
- Hippotherapie
- Logopädie
- Musiktherapie
- Neuropsychologie
- Podologie
- Psychologie
- Robotics
- Rollstuhl-Sitz-Zentrum
- Sport- & Physikalische Therapie



Patient*innenfokussiert

Pflege

- Intensivpflege
- Spezialisierte Pflege für Menschen mit Querschnittlähmung und neuromuskulären Krankheiten
- Kinästhetics

Beratungsdienste

- ParaWork – Soziale & Berufliche Integration – ParaWG
- Berufserprobung
- Ernährungstherapie & -beratung
- Diabetesberatung
- Peer Support & Angehörigenarbeit
- Seelsorge
- Sozial- und Rechtsberatung
- Stoma- und Hilfsmittelberatung



Forschung Wissen Lehre

- **Forschung & Entwicklung:**
 - Ziel: Förderung von Rehabilitationsmassnahmen und Patient*innen-Outcome durch kontinuierliches Erarbeiten und Transferieren von relevanten Forschungserkenntnissen
 - Forschungsprogramme in diversen klinischen Schwerpunkten
 - Clinical Trial Unit → Wissenschaftsmethodik
 - Technologielaor
- **Wissensmanagement**
- **Innovationsmanagement**
Digitalisierung Innovation Transformation



Gastronomie und Services

- **Gastronomie:**
 - Anlässe, Bankette im SPZ
 - Hotelservice - Zusammenarbeit mit dem Hotel Sempachersee
 - Selbstbedienungs- und Personalrestaurant
 - Patientenverpflegung
- **Empfang & Anlässe**
 - Anlasskoordination
 - Schwimmhalle
- **Technik & Sicherheit**
- **Informatik**
- **Beschaffung & Logistik**
 - Hauswirtschaft SPZ



Zertifiziert



Prozesse der Informatik des Schweizer Paraplegiker Zentrums zur Versorgung der Schweizer Paraplegiker-Gruppe mit ICT Services



Die führenden Rehabilitationskliniken der Schweiz

Schweizer Paraplegiker-Zentrum

Guido A. Zäch Strasse 1 | CH-6207 Nottwil | T +41 41 939 54 54 | F +41 41 939 54 40
spz@paraplegie.ch | spz.ch

Ein Unternehmen der Schweizer Paraplegiker-Stiftung



Menschen erreichen – schweizweit aus Nottwil

Vision

Eine Welt, in der Menschen mit Querschnittlähmung ein selbstbestimmtes Leben bei bestmöglicher Gesundheit führen.

Mission

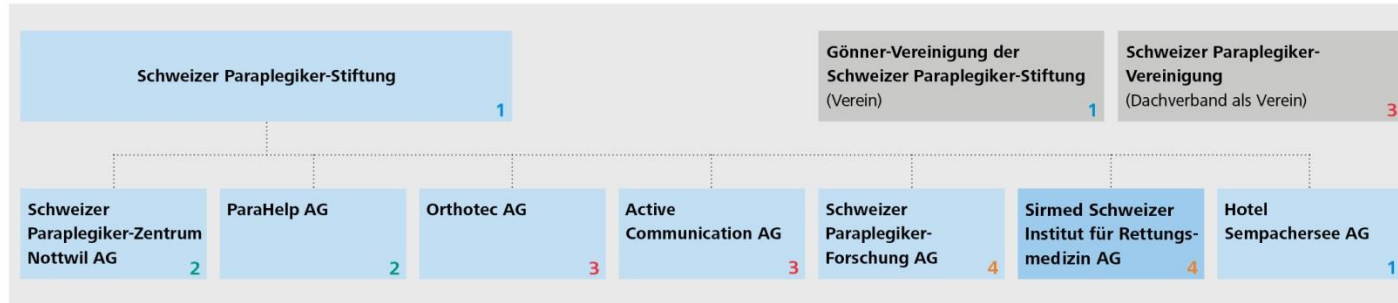
Wir unterstützen und begleiten Menschen mit Querschnittlähmung. Mit Leidenschaft.



Die Gruppe – SPG

Wir begleiten Querschnittgelähmte. Ein Leben lang.

Gliederung der Schweizer Paraplegiker-Gruppe



Gruppengesellschaften: Stiftung, deren Tochtergesellschaften, nahestehende Organisationen, die vollkonsolidiert werden

Stiftung und deren 100%ige Tochtergesellschaften

Stiftung und deren 50%ige Tochtergesellschaft

Nahestehende Organisationen: Zusammenarbeitsverträge zur Erfüllung des Stiftungsauftrags

1 Leistungsfeld Solidarität

2 Leistungsfeld Medizin

3 Leistungsfeld Integration und lebenslange Begleitung

4 Leistungsfeld Bildung, Forschung, Innovation

Kernauftrag: Wir sichern die ganzheitliche Behandlung und Rehabilitation von Menschen mit Querschnittlähmung und fördern die Wiedereingliederung in ein selbstbestimmtes Leben.

Dafür arbeiten rund 2'000 Berufsleute und Spezialist*innen der verschiedenen Bereiche und Fachdisziplinen eng zusammen.